

Showmanship:

Bereit bei Hütchen A

Schritt zu Hütchen B – Dann Trab zu Hütchen C

Stop und 180 Grad Drehung rechts

Schritt – Back up 1 Pferdelänge

Trab zur Richterin – SET UP for Inspection –

90 Grad dDrehung rechts – Schritt raus.

Walk-Trot Horsemanship:

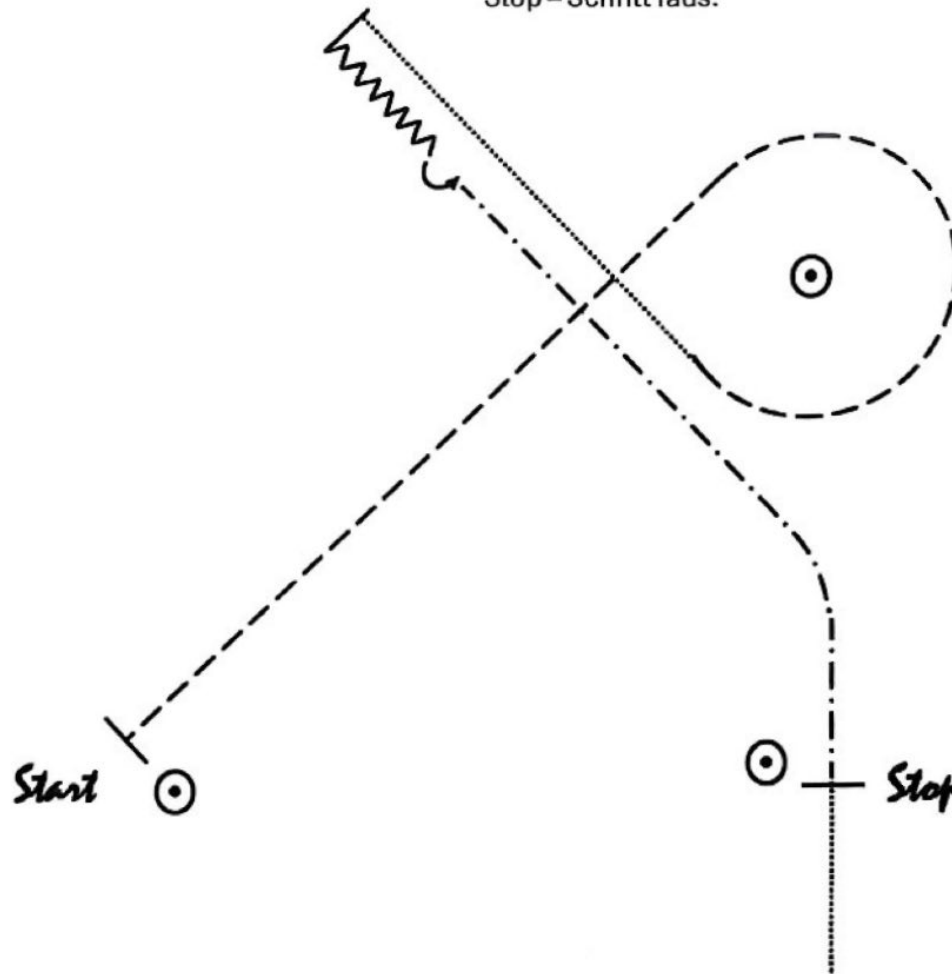
Bereit bei Hütchen A

Trab um Hütchen B – Schritt gerade

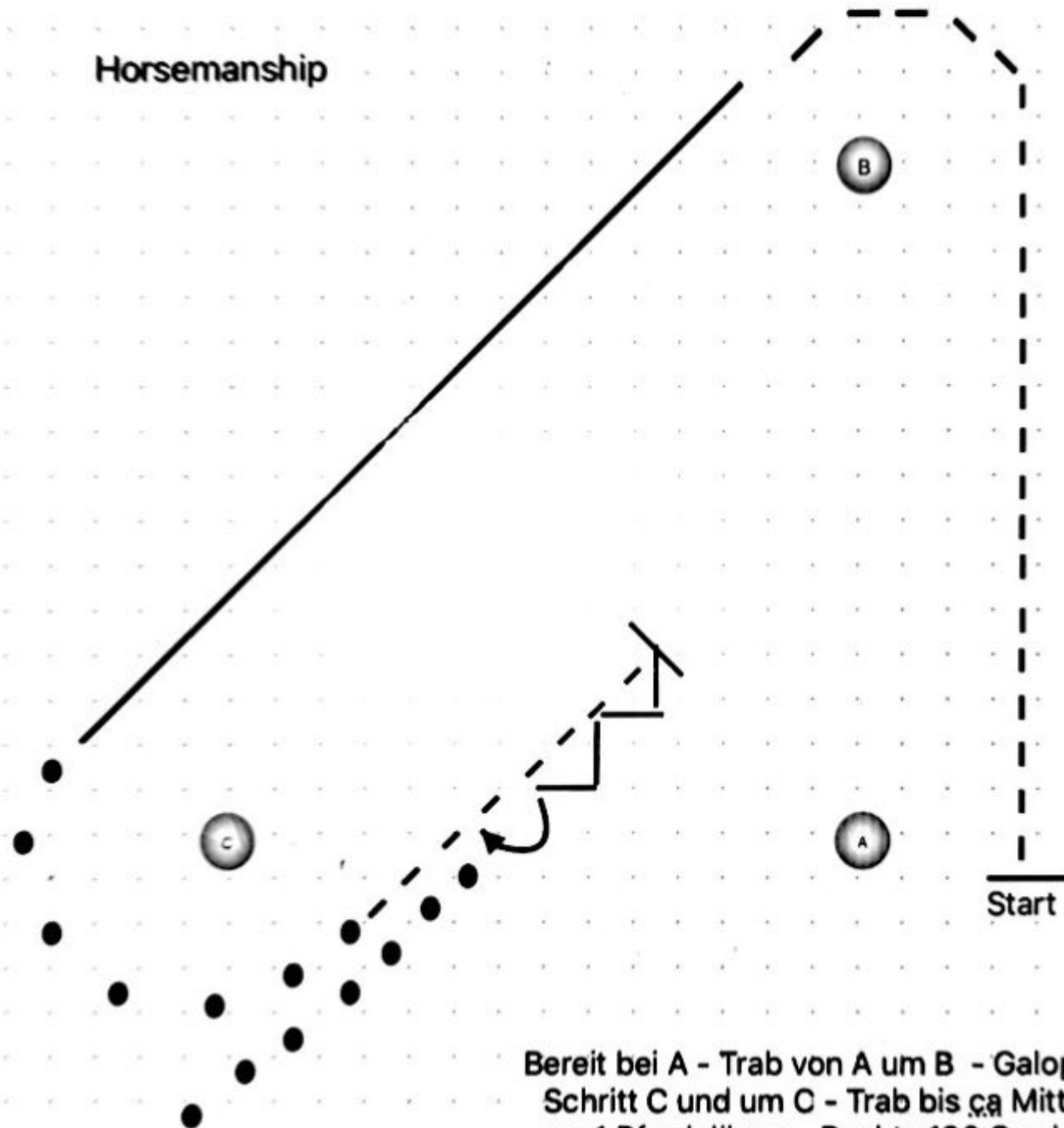
Stop – Back-up 1 Pferdelänge – 180 Grad Drehung links Trab in gebogener Linie zu C^{*}

Stop – Schritt raus.

** extented*



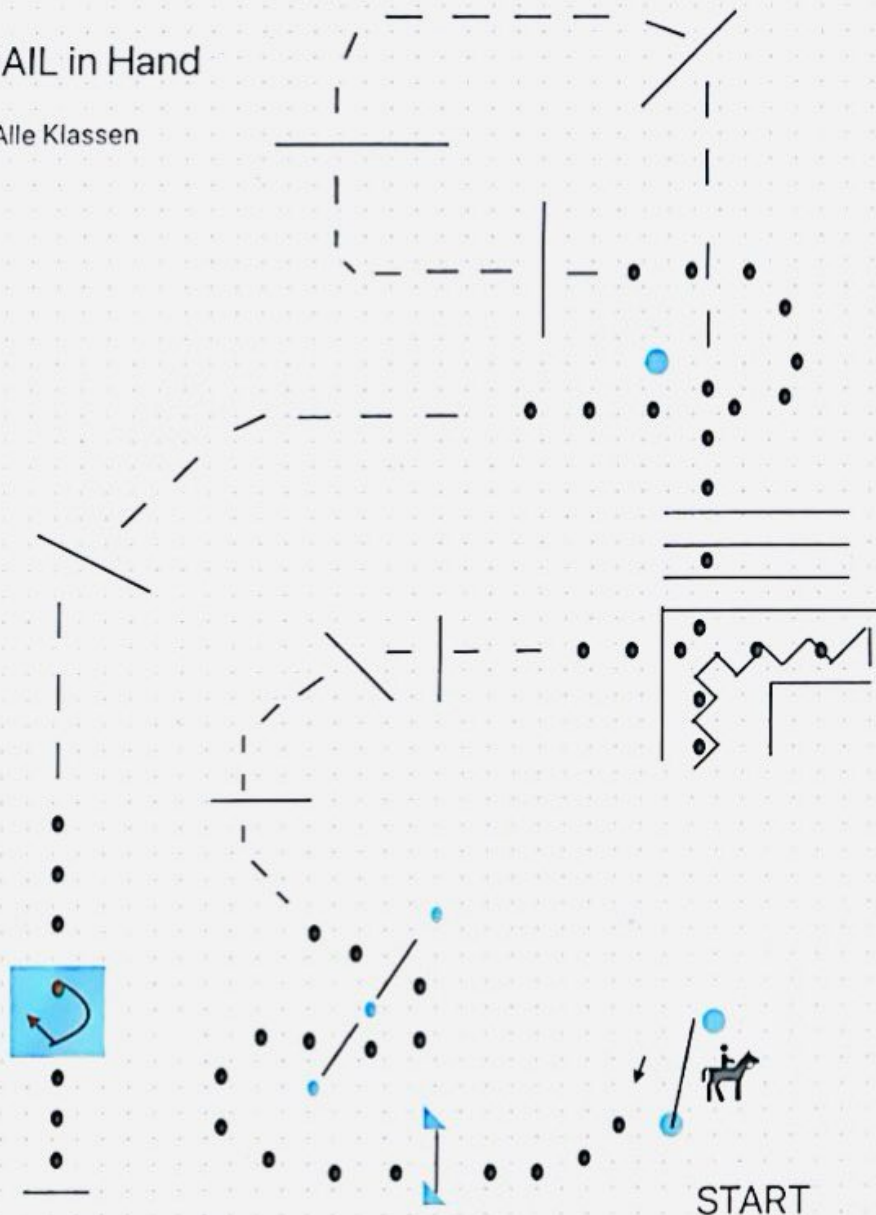
Horsemanship



Bereit bei A - Trab von A um B - Galopp gerade von B nach C
Schritt C und um C - Trab bis ca Mitte C und B - Stop Back
up 1 Pferdelänge - Rechts 180 Grad Turn und Schritt raus.

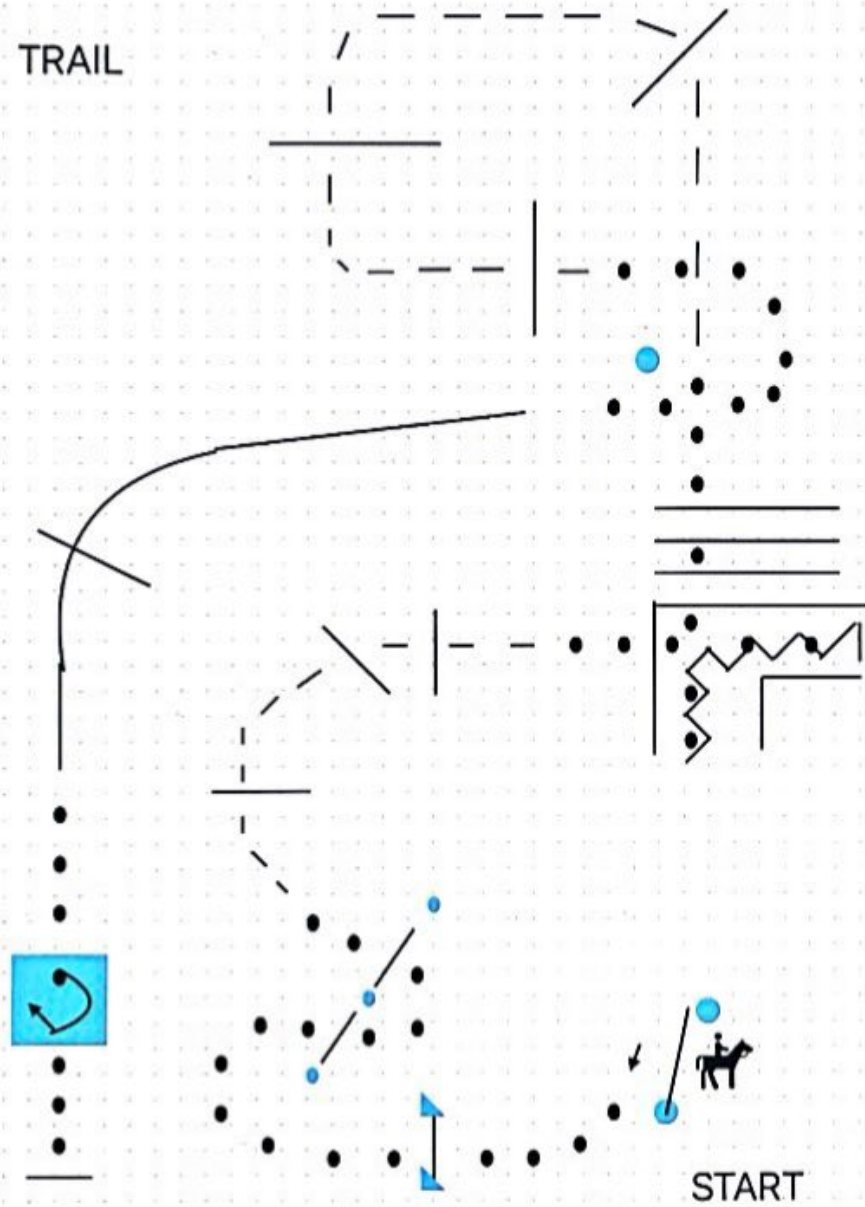
TRAIL in Hand

Alle Klassen

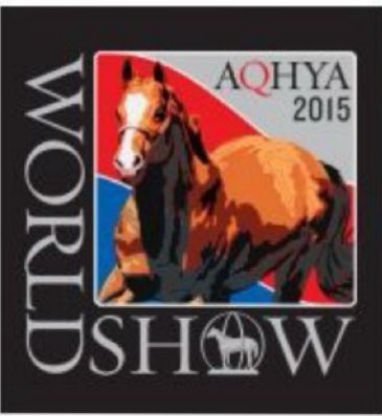


Start am Tor - Linke Hand Tor -
Schritt erhöhte Stange, dann Slalom -
Trab 3 Stangen gebogen - Schritt ins L
- Rückwärts L (Man darf weiter raus
aus dem L) - Schritt 4 Stangen bis zur
Pylone - 3 Trabstangen . - Schritt rechts
um die Pylone und etwas weiter - Trab
links über die Stange und Gerade -
Schritt in den Kasten - 360 Grad nach
rechts . - Schritt raus und Stop.

TRAIL

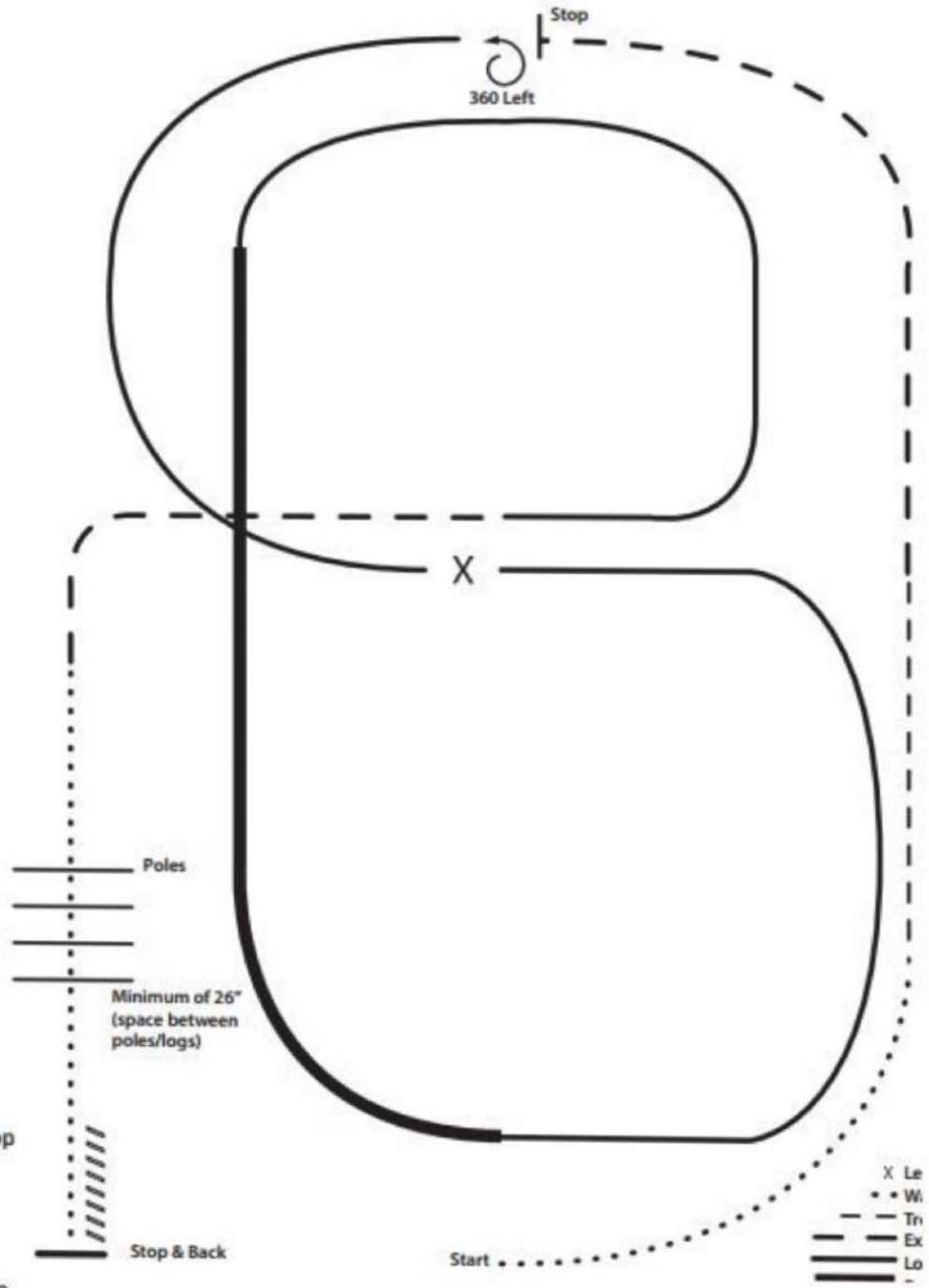


Start am Tor - Linke Hand Tor -
Schritt erhöhte Stange, dann Slalom -
Trab 3 Stangen gebogen - Schritt ins L
- Rückwärts L (Man darf weiter raus
aus dem L) - Schritt 4 Stangen bis zur
Pylone - 3 Trabstangen . - Schritt rechts
um die Pylone - Linksgalopp über die
Stange und Gerade - Schritt in den
Kasten - 360 Grad nach rechts -
Schritt raus und Stop.



Ranch Riding - Pattern I

PRELIMS

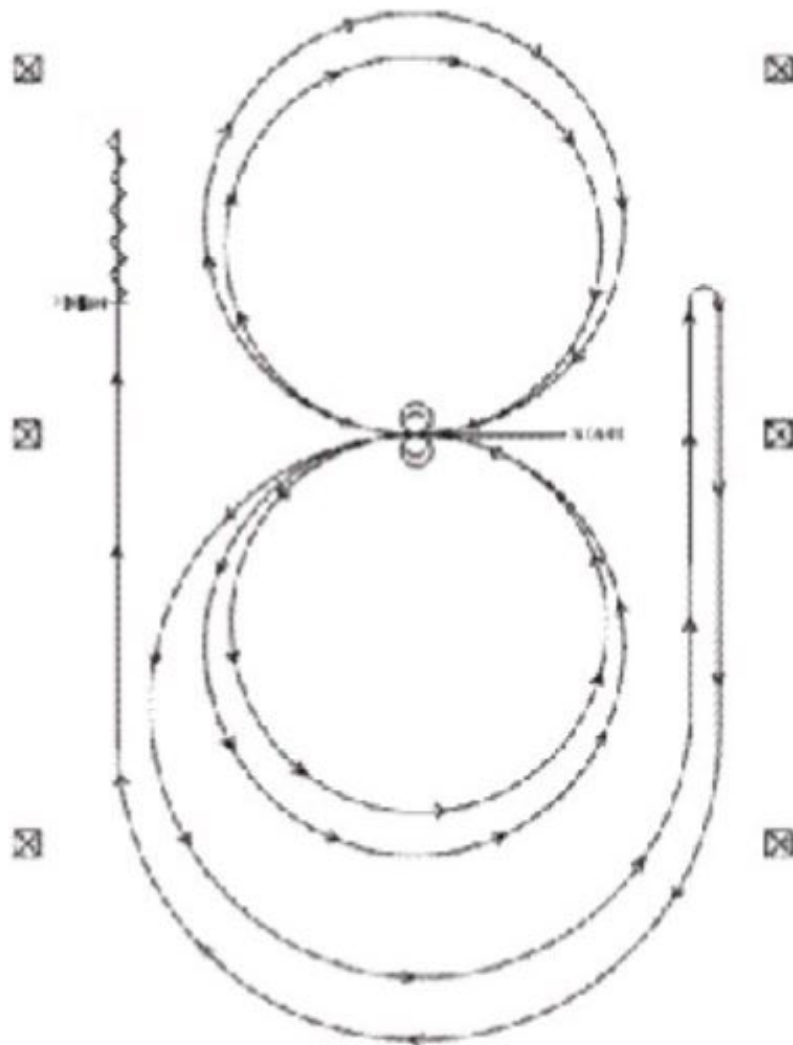


- X Lead Change
- Walk
- - Trot
- — Ext Trot
- ==== Lope
- ==== Ext Lope
- //// Back

1. Walk
2. Trot
3. Extend the trot, at the top of the arena ,stop
4. 360 degree turn to the left
5. Left lead 1/2 circle, lope to the center
6. Change leads (simple or flying)
7. Right lead 1/2 circle
8. Extended lope up the long side of the arena (right lead)
9. Collect back to a lope around the top of the arena and back to center
10. Break down to an extended trot
11. Walk over poles
12. Stop and back

- X Le
- Wi
- - Tr
- — Ex
- ==== Lo

PATTERN 12



Sonderregelungen und Ausnahmen siehe Bewertungssystem XII.

Die Pferde dürfen im Schritt oder Trab zum Mittelpunkt der Arena gehen. Sie müssen vor Beginn des Patterns in der Mitte der Bahn, mit Blickrichtung auf die linke Bande stehen bleiben oder Schritt gehen.

1. Zwei vollständige Zirkel im Linksgalopp nach links; Stop im Mittelpunkt der Bahn; Verharren;
2. Zwei Spins nach links; Verharren;
3. Zwei vollständige Zirkel im Rechtsgalopp nach rechts; Stop im Mittelpunkt der Bahn; Verharren;
4. Zwei Spins nach rechts; Verharren;
5. Weiter im Linksgalopp um das Ende der Bahn herum, an der rechten Seite der Bahn entlang bis hinter den Mittelmarker; Stop und Rollback nach rechts;
6. Weiter, zurück im Rechtsgalopp um das Ende der Bahn herum, Galopp an der linken Seite der Bahn entlang bis hinter den Mittelmarker; Stop und Rückwärtsrichten; Verharren, um das Ende der Prüfung anzuzeigen;

Nur für die Klasse 101 (=Youth 10 & jünger) zu verwenden.